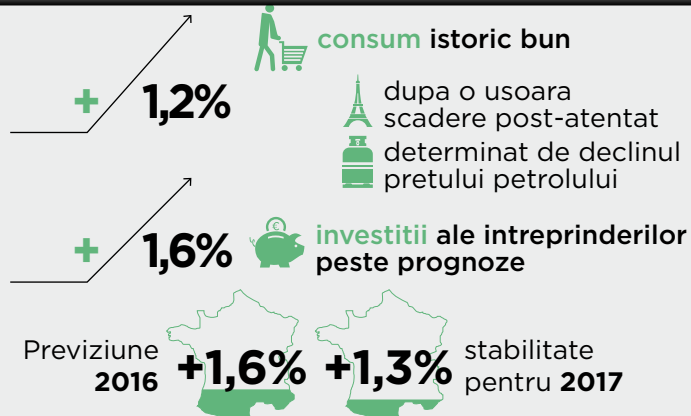


MAI 2016

**O DINAMICA A CRESTERII CONFIRMATA PENTRU PRIMUL TRIMESTRU**



**Exporturi: de ce acestea nu functioneaza?**

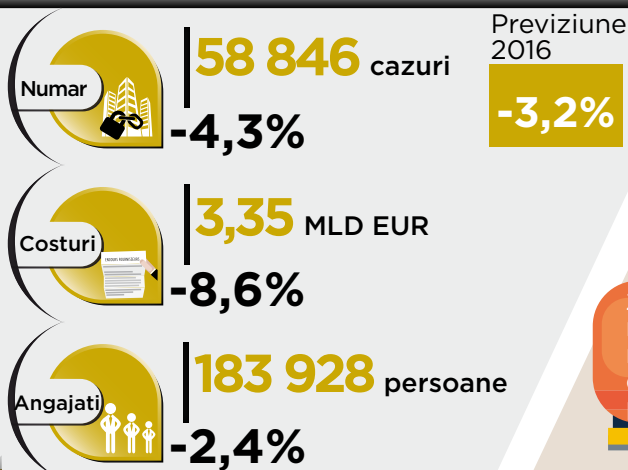
**3,5%** Procent Franta in comerțul mondial

- ⚠ Incetiniri ale sectoarelor emergente
- 🌐 Italia si Spania: mana de lucru mai ieftina
- 🏠 Franta mai putin competitiva fata de Germania

**Ce solutie exista pentru crestere?**

- 🏠 Impact pozitiv al CICE si a pactului de stabilitate
- 📈 Mai multe investitii de afaceri

**ERORI DE AFACERI: O REPLIERE MARCANTA (LA FINALUL LUNII APRILIE 2016, LA UN AN)**



**DAR** NUMAR IN CRESTERE  
**+3%** in Ile de France  
**+2,9%** in Centru

Normalizare lenta pentru micii intreprinzatori



\* Transportul Rutier de Marfuri



Gasiti toate publicatiile noastre pe [www.coface.ro](http://www.coface.ro)

Urmarii-ne pe

**SECTOARELE: DISPARITATILE RAMAN**

**12** sectoare evaluate



**1** DETERIORARE  
**PUTERNICA PIERDERE**

**6** AMELIORARI

- 🚗 auto
- 🧪 chimicale
- 🏗 constructii
- 🛒 distributie
- ⊕ farmaceutice
- 👕 textile-imbracaminte
- 🚚 transporturi

nivel de risc  
scazut mediu ridicat foarte ridicat

**Transport rutier de marfuri**

**Orizont blocat**

- Legea Macron: concurenta din partea salariilor scazute din Europa de Est
- Incertitudine cu privire la pretul petrolului
- **2019**: posibil varf al esecurilor

**2016, drumul se degradeaza un pic**

- Stabilitate a cererii
- Recuperare in sectorul constructii
- Transport maritim sanatos

**Victima a cresterii lente a economiei**

- Constructiile, in dificultate
- Declin in comerțul cu produse

2014/2015, marjele sunt recuperarea datorită pretului

**97%** dintre companii au mai puțin de 50 de angajati

**2,6%** din PIB